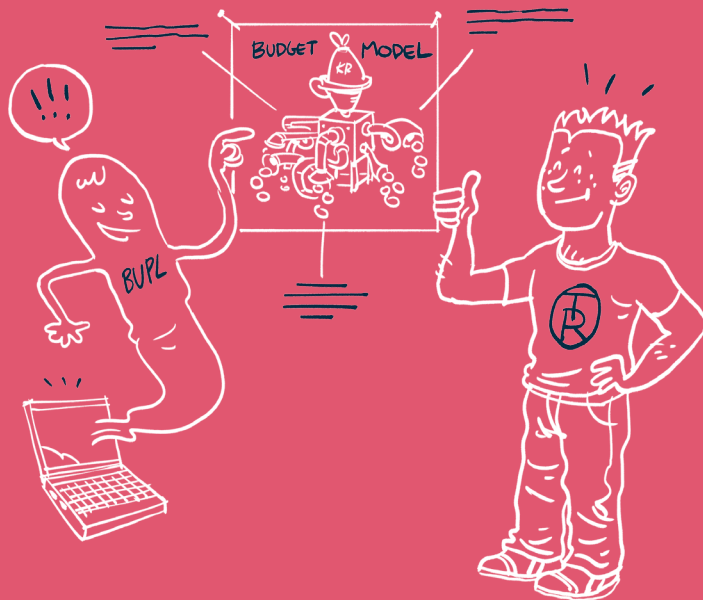


BLIV KLOGERE PÅ ØKONOMIEN I DIN SFO

0.-3. KLASSE



FORORD

Et godt samarbejde mellem ledelse og tillidsvalgte er betydningsfuldt for arbejdsmiljøet i SFOen og den samlede skole. En del af dette samarbejde udspiller sig i skolens MED-udvalg og i drøftelserne af udmøntningen af Aarhus-aftalen. Det er i MED-udvalget, at ledelsen sammen med tillidsvalgte og arbejdsmiljørepræsentanter drøfter de overordnede retningslinjer for samarbejdet, arbejdstilrettelæggelsen og arbejdsmiljøet på skolen. I disse drøftelser indgår økonomi også som en vigtig faktor til at forstå skolens drift og i forhold til planlægning af opgaveløsningen. Derfor pæper MED-aftalen for Aarhus Kommune også, at budget og regnskab skal være en del af MED-udvalgets fokus.

Det er ledelsen, der træffer de endelige beslutninger, men inden da skal ledelsens budgetprioriteringer drøftes i skolens bestyrelse og MED-udvalg med fokus på skolens kerneopgave. Som tillidsvalgt skal du derfor kunne forholde dig til økonomien og debattere denne. Det kræver en vis indsigt i såvel den overordnede økonomifordeling som i skolens samlede økonomi, der består af henholdsvis et undervisningsbudget og et SFO-budget. Det er sidstnævnte, som denne pjece handler om. På en enkel og overskuelig måde forsøger pjecen at forklare, hvordan et SFO-budget bliver til.

Det er vores fælles ønske, at alle i samarbejdets og fællesskabets ånd er klædt på til at indgå i åbne og grundige drøftelser af udviklingen af SFO både, når det kommer til aktiviteter og økonomi.

Marianne Gilbert Nielsen, Formand BUPL Århus

Søren Aakjær, Chef for skoler, dag-og fritidstilbud, Børn og Unge Aarhus Kommune

KÆRE TILLIDSREPRÆSENTANT

Sammen har vi en forventning om, at tillidsrepræsentanter igennem MED-systemet indgår i de årlige drøftelser af den enkelte SFOs økonomi

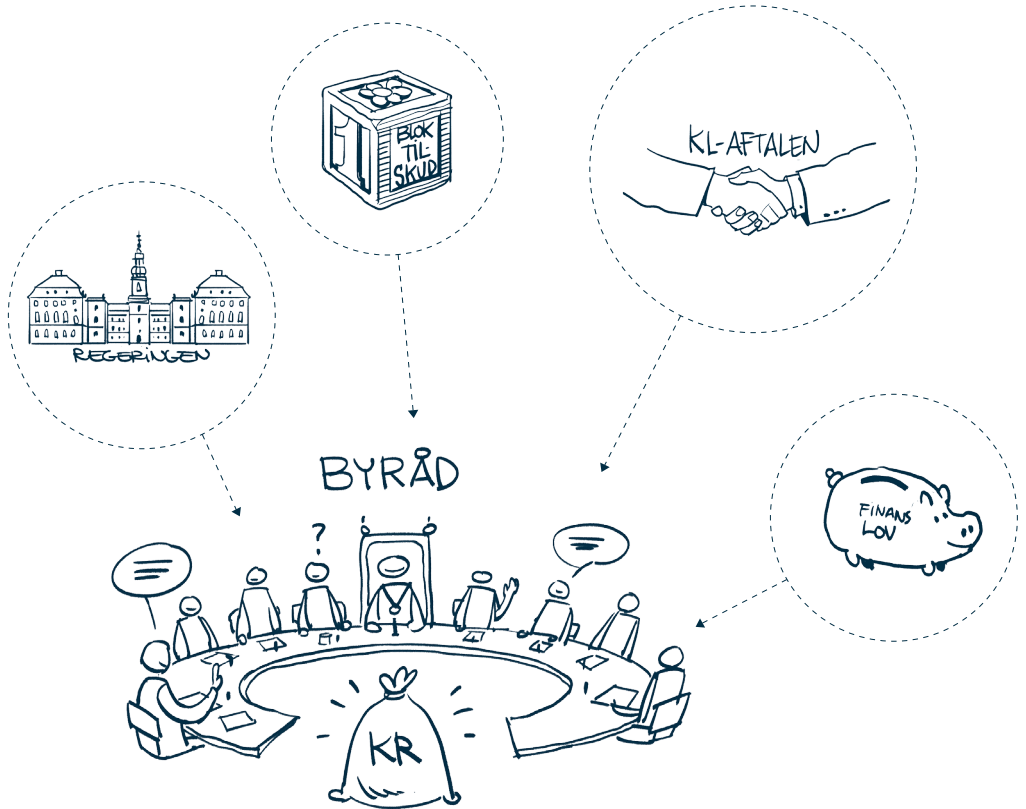


Det giver Søren, som er tillidsrepræsentant i SFOen Børnegrotten, nogle dybe rynker i panden, for hvor mange penge er der egentligt at passe børn for?

BUPL Århus hjælper!



DER VAR EN GANG...



NÅRH NEJ DET ER JO IKKE ET EVENTYR...

Det hele starter temmelig langt fra Søren og Børnegrotten - nemlig i forhandling mellem Kommunernes Landsforening (KL) og regeringen. De forhandler hvert år om kommunernes samlede økonomi for det næste år. Resultatet af forhandlingerne bliver Kommuneaftalen, hvoraf det bloktilskud, som staten giver til kommunerne fremgår. Dette bloktilskud indgår i finansloven, som efterfølgende vedtages af Folketinget. Kommunernes økonomi bestemmes dermed af det bloktilskud, som staten giver, og de skatter som borgerne betaler til kommunerne.

Byrådet sætter sig så sammen en gang om året for at lave et budgetforlig, som fastsætter, hvordan det samlede budget prioriteres og fordeles internt i Aarhus Kommune.

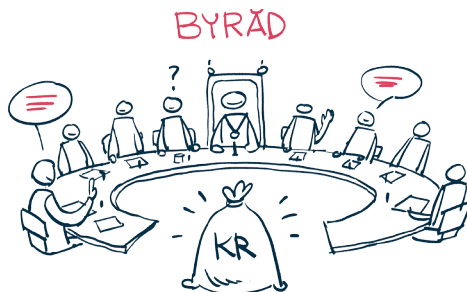
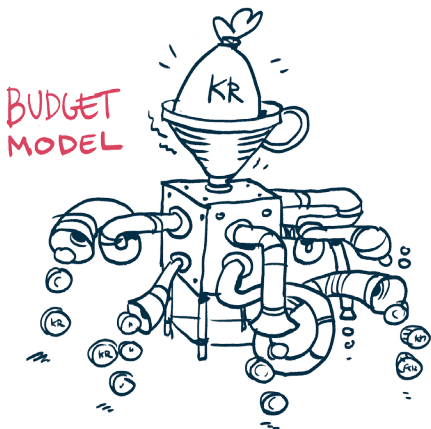
VÆRD AT VIDE

ET BUDGETFORLIG GÆLDER FOR DET EFTERFØLGENDE ÅR PLUS 3 "OVERSLAGSÅR", HVILKET MULIGGØR EN FLERÅRIG BUDGETLÆGNING I FORHOLD TIL POLITISKE PRIORITERINGER, DER KAN HAVE EN ØKONOMISK EFFEKT PÅ LÆNGERE SIGT.



FRA BUDGETFORLIG TIL BUDGETTILDELINGSMODEL

Det vedtagne budget udmøntes via forskellige budgetmodeller. Der er budgetmodeller for hver af Aarhus Kommunes magistratsafdelinger - heriblandt også for Børn og Unge.



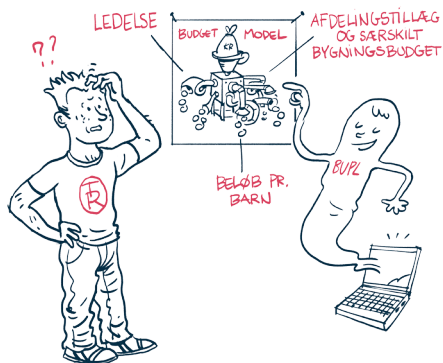
Når Børn og Unge har fået tildelt budgettet, fordeles pengene videre ud til de decentrale enheder dvs. til dagtilbud, SFO/skoler, fritidsklubber og ungdomsskoler. Til dette anvendes budgettildelingsmodeller, som ikke er helt det samme som en budgetmodel. Tildelingsmodellerne skal nemlig sørge for, at alle enheder får tildelt penge ud fra samme principper, så fordelingen dermed bliver retfærdig og gennemsigtig.

BYRÅD

BØRN OG UNGE

SFO/SKOLE

BUDGETTILDELINGSMODEL FOR EN SFO I AARHUS



For SFOerne i Aarhus (0.-3. klasse) ser budgettildelingsmodellen sådan ud:

1 Beløb pr. barn

2 Ledelse

En grundtildeling på 24,6 timer pr. uge til ledelse + 3 timer pr. uge pr. børnegruppe (en børnegruppe svarer til 20 SFO-børn)

Hvis en SFO har en ekstern bygning, skal punkt 3 også medtages i det samlede budget

3 Afdelingstillæg og et særskilt bygningsbudget



VÅRD AT VIDE

- DERUDOVER ER DER SEPARATE SFO-BEVILLINGER TIL BØRN MED VIDTGÅENDE HANDICAP, TIL BØRN MED SÆRLIGE STØTTE BEHOV, TIL UDSATTE BØRN OG TIL ANDRE POLITISKE PRIORITERINGER
- HVIS EN SFO-PÆDAGOG VARETAGER AKTIVITETER I UNDERVISNINGEN, SKAL LØNUDGIFTERNE BETALES AF UNDERVISNINGSBUDGETTET
- BUDGET TIL ADMINISTRATION OG BYGNINGSDRIFT M.M. ER EN DEL AF SKOLENS UNDERVISNINGSBUDGET OG IKKE SFO-BUDGETTET

LAD OS REGNE PÅ BØRNEGROTTENS GRUNDBUDGET

Her er Ulla. Hun er skoleleder på Vildnis-skolen. Udover skolens undervisningsdel er Ulla også ansvarlig for driften af SFOen Børnegrotten, som tæller i alt 260 børn. Ulla har to selvstændige budgetter: et for undervisningsdelen og et for SFO-delen.

I det daglige overlader Ulla dog ansvaret for børnene i SFOen til SFO-lederen Daniel.



SÅ ER VI KLAR TIL AT REGNE PÅ, HVOR MANGE PENGE SKOLELEDER ULLA HAR AT DRIVE SFO FOR.

BØRNEGROTTEN – BELØB PR. BARN

Vi starter med det barnsbestemte beløb. I 2017 er det 21.067 kr. pr. barn.

For Børnegrotten, som tæller 260 børn, giver det følgende regnestykke:

BØRNE BELØB PR. BARN
GROTTEN

260 BØRN X 21.067 KR.

= 5.477.420 KR. PR. ÅR

VÆRD AT VIDE

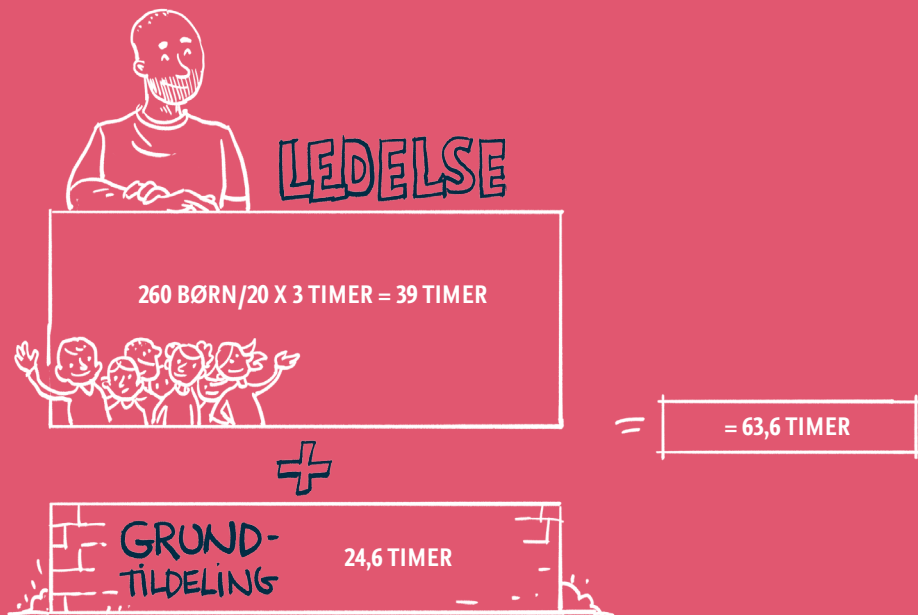
NÅR DU FORHOLDER DIG TIL DET BARNSBESTEMTE BELØB, ER DET GODT AT VIDE, AT BUDGETTET BLIVER REGULERET LØBENDE, HVIS ANTALLET AF INDMELDTE BØRN ÆNDRER SIG. PÅ DEN MÅDE SIKRER MAN, AT DER ALTID ER BUDGET I FORHOLD TIL DET KONKRETE ANTAL BØRN I SFOEN.



BØRNEGROTTEN – LEDELSE

Så er der et budget til ledelse. Først tildeles Børnegrotten 24,6 timer i grundtildeling til ledelsesfunktionen. Derefter skal der beregnes ledelsestimer ud fra det samlede antal børnegrupper i SFOen.

For Børnegrotten ser regnestykket sådan ud:



BØRNEGROTTEN – LEDELSE

Til omregning af de 63,6 timer til budget skal der bruges en standardsats for en SFO-leder på 563.952 kr. år.

Regnestykket ser sådan ud:

63,6 TIMER/37 TIMER PR. ARBEJDSUGE X 563.952 KR.

= 969.388 KR. TIL LEDELSE PR. ÅR



VÆRD AT VIDE

BELØBET TIL LEDELSE BEREGNER DU ALTID UD FRA SFOENS SAMLEDE BØRNETAL PR. 1. SEPTEMBER FORUD FOR BUDGETÅRET. BELØBET REGULERES IKKE, SELVOM DER KOMMER FLERE ELLER FÆRRE BØRNEGRUPPER I LØBET AF ÅRET.

BØRNEGROTTEN – AFDELINGSTILLÆG TIL EN SFO MED EN EKSTERN BYGNING PÅ EN ANDEN MATRIKEL

Børnegrotten har også en ekstern bygning, så i dette tilfælde skal Ulla også indregne et fast afdelingstillæg på 18.500 kr.



= 18.500 KR. I AFDELINGSTILLÆG PR. ÅR



BØRNEGROTTEN – SAMLET GRUNDBUDGET

Så uden yderligere tildelinger som f.eks. handicapmidler m.m. har Ulla et samlet budget for sin SFO på:



BELØB PR. BARN

5.477.420 KR.

+



LEDELSE

969.388 KR.

+



AFDELINGSTILLÆG

18.500 KR.

=



SAMLET GRUNDBUDGET:

6.465.308 KR.



GRUNDBUGETTET SKAL DRØFTES I MED-UDVALGET

Grundbudgettet er det man i MED-udvalget skal drøfte i forhold til de prioriteringer, som giver bedst mening for SFOen. Det kunne eksempelvis være personalesammensætningen, vikarer, beskæftigelsesmaterialer, legeplads og reservationer til bestemte formål. Skolens undervisningsdel og deltagelse i undervisningsaktiviteter indgår også som en del af drøftelserne.

Udmøntningen af budgettet sker indenfor de principper, som skolebestyrelsen i samarbejde med SFO-forældrerådet har fastlagt og efter inddragelse af MED-udvalget.

Det er skolelederen, som i sidste ende træffer den endelige beslutning om, hvordan de konkrete midler skal anvendes.



MED-UDVALG



VÆRD AT VIDE

SFO-FORÆLDRERÅDET ER SKOLEBESTYRELSENS SAMARBEJDSPARTNER. SKOLEBESTYRELSEN SKAL INDDRAGE SFO-FORÆLDRERÅDET VED BEHANDLINGER AF SAGER OM SFOEN, HERUNDER OGSÅ DRØFTELSE AF BUDGETRAMMEN FOR SFOEN.

NU HÅBER VI, AT DU ER KLAR TIL AT DRØFTE ØKONOMIEN I DIN SFO

Med en forudseende og velovervejet styring af økonomien, kan du bruge din tid på det, der er allervigtigst – nemlig børnene.



INDBLIK I ØKONOMIEN I SFO

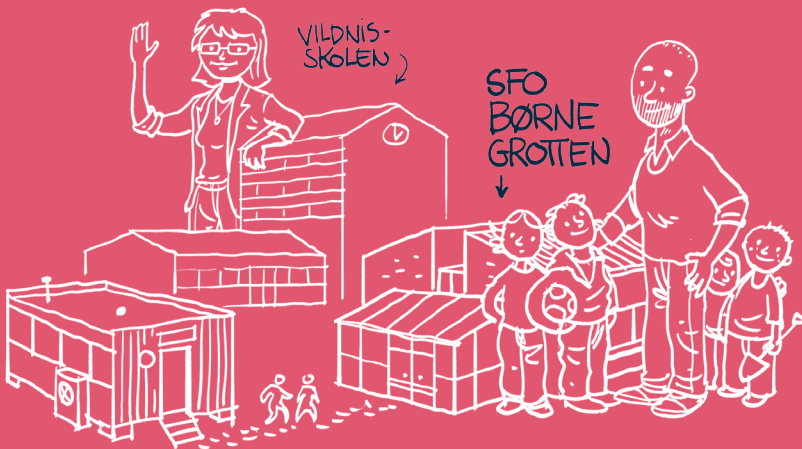
Mød tillidsrepræsentanten Søren, som sammen med BUPL Århus går på opdagelse i SFOens økonomi og får svar på spørgsmål som:

Hvor kommer pengene fra?

Hvad består et grundbudget af?

Hvad er beløbet pr. barn?

Hvor mange penge er der afsat til ledelse?



Læs mere på ambu.mitbu.dk/SFO